



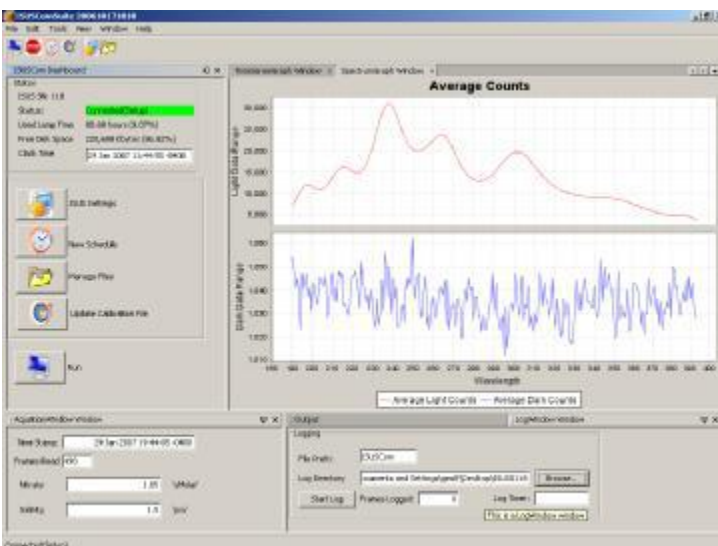
現場用硝酸塩センサー ISUS V3

Satlantic社のISUS V3硝酸塩センサー(MBARI-ISUSの最新バージョン)は、充実したUSBの機能と新しいソフトウェアISUSComプログラムを利用できるようになりました。ISUSComは、使い易いインターフェイスを通して、簡単にデータのダウンロードやスケジュールの設定、またリアルタイムでデータを観察したり記録したりできるWindowsベースのアプリケーションです。ISUS V3のオリジナルは、MBARI (Monterey Bay Aquarium Research Institute)によって開発され、正確な硝酸塩濃度の測定をリアルタイムに行うために、先進のUV吸光技術を使います。



ISUSの硝酸塩測定技術は、現在の栄養塩モニタリングの最高水準であり、世界中で広く利用されています。深い海から沿岸への係留や小さな湖や川まで、広範囲に渡る水生環境で成果を上げています。その技術は頑強で感度が良く安定していて、遠隔かつ厳しい環境の中で長期間連続的に操作できることが証明されました。

ISUS Com



- 機器のセットアップを簡素化
- ファイルのダウンロードが、簡単かつ速い
- スペクトルをリアルタイム表示
- 硝酸塩を時系列にグラフ化
- スケジュールのプログラミング
- キャリブレーションの更新
- データの記録
- アップグレードしたISUS V2との互換性

SUNACom ソフトウェア



係留と固定プラットフォーム - ISUS V3に搭載しているコンピュータは、サンプリング・スケジュールのプログラミングやデータの内部ロギングを可能にし、6ヶ月から1年続く長期間の配備でパワー管理を行います。

プロファイリング・システム - 速いサンプリング・レートとリアルタイムの計算は、典型的なCTDシステムと共に高い解像度の栄養塩プロファイルをもたらします。

曳航体 - ISUS V3は、広大な地理的範囲で硝酸塩分布の3Dマップを作るために、曳航体のペイロードに統合することができます。

ISUS V3 仕様

◆◆パフォーマンス◆◆

精 度 : $\pm 2 \mu\text{M}^*$ (0.028mg/l-N)
又は読取値の $\pm 10\%$ のいずれか良くない方

検出範囲 : 0.5 ~ 2000 μM^{**}
(0.007 ~ 28 mg/l-N)

温度補償 : 0 ~ 40°C

塩分補償 : 0 ~ 40 psu

◆◆物理的特性◆◆

深 度 : 1000 m / 200m

長 さ : 608 mm (24 インチ)
コネクタと対生物付着ガード(オプション)を含む

直 径 : 114 mm (4.5 インチ)

重 量 : 空気中 5.0 Kg、水中 0.7 kg

ハウジング材質 : 耐食アルミニウム / PVC

操作温度 : 0°C ~ 40°C

*注: 現場の CDOM の量に対応して、精度は $+2\mu\text{M}$ を超える場合があります。

**拡張レンジを御希望の場合は、ご相談ください。

◆◆電気的特性◆◆

入力電圧 : 6 ~ 18 VDC (バッテリー使用)
19 ~ 75 VDC (外部電源使用)
11 ~ 36 VDC (オプションの外部電源使用)

消費電力 : 7.5 W (0.625A @ 12 V)

データ・メモリー : 256 MB (オプション: 1GB まで増設可能)

サンプリング レート : 1 Hz

テレメリー・オプション : アナログ出力 0 ~ 4.096 V
RS-232 または RS-485 シリアル出力
ユーザーが選択可能なボーレート(既定値 38400bps)

データ・ダウンロード・オプション : USB または RS-232

◆◆OPTICS◆◆

光 路 長 : 1cm

波長レンジ : 200 ~ 400nm

光源タイプ : 重水素

光源寿命 : 900 時間

この仕様は、予告なしに変更になることがあります。(2012年7月)

CT&C

URL: <http://www.ctandc.co.jp/> / E-mail: info@ctandc.co.jp

【Satlantic 日本総代理店】
株式会社 シー・ティー アンド シー
〒140-0002 東京都品川区東品川 1-22-7
TEL: 03-5460-1048 / FAX: 03-5460-1049