

SeaFET™ Ocean pH Sensor

pH センサー

Ocean pH Sensor

SeaFET™ 海洋pHセンサーは、海水で正確に長期間pHを測定するための、イオン選択電界効果トランジスタ(*Ion Selective Field Effect Transistor)タイプのセンサーです。

特徴

- ソリッドステートのISFETセンサー
- 外部基準電極
- 完全に特徴付けされた海水キャリブレーション
- 内部ロギングとスケジューリング
- バッテリーパック内蔵

用途

- 海洋の酸性化研究
- 珊瑚礁の生理学と感度解析
- 沿岸部の生物学的研究
- 環境モニタリング

柔軟な操作モード

- 連続モード: ~ 0.3 Hzでサンプリング
- スケジュール・モード: 内部に保存されたスケジュールで動作
- ポールド・モード: データ・ロガーのコマンドに応答
- サンプル平均: 1~100サンプルの平均を計算

アクセサリ



フローセル



生物付着防止ガード



内部バッテリーパック



SATLANTIC

YOUR PARTNER IN RESEARCH

SeaFET™ Ocean pH Sensor

光学仕様

測定レンジ	6.5~9.0 pH
初期確度	0.02 pH
精度	0.004 pH
安定性	0.002 pH/月

環境仕様

動作温度レンジ	0~50°C
保管温度レンジ	2~55°C
塩分レンジ	20~40 psu
耐深度	50 m

電氣的仕様

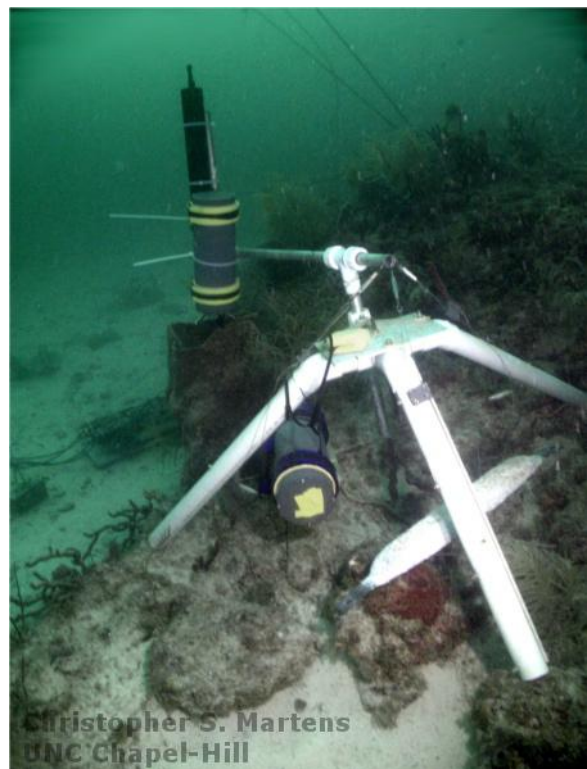
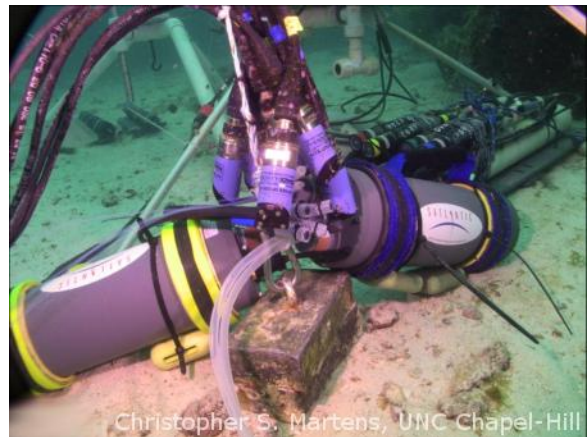
電源電圧レンジ	DC6~18 V
消費電力(サンプリング時)	340~400 mW
消費電力(スリープ時)	最大 1.1 mA
バッテリー(アルカリ電池)	1.5 V × 12

メカニカル仕様

寸法(ハウジング)	長さ 508 × 直径 114 cm
寸法(全体)	長さ 549 × 直径 114 cm
重さ(空気中)	5.4 kg(含バッテリー)
重さ(水中)	0.1 kg(含バッテリー)
排水量	5300 cm ³
材質	PVC

コミュニケーション仕様

外部コネクター	MCBH8M
管理	RS-232, USB
テレメトリー	RS-232, USB
メモリー容量	4 GB
データフレーム・レート	10 Hz



この仕様は、予告なしに変更になることがあります。
(2015年3月)

CT&C

【Satlantic 日本総代理店】
株式会社 シー・ティー・アンド・シー
〒140-0002 東京都品川区東品川 1-22-7
TEL: 03-5460-1048 / FAX: 03-5460-1049

URL: <http://www.ctandc.co.jp> / E-mail: info@ctandc.co.jp